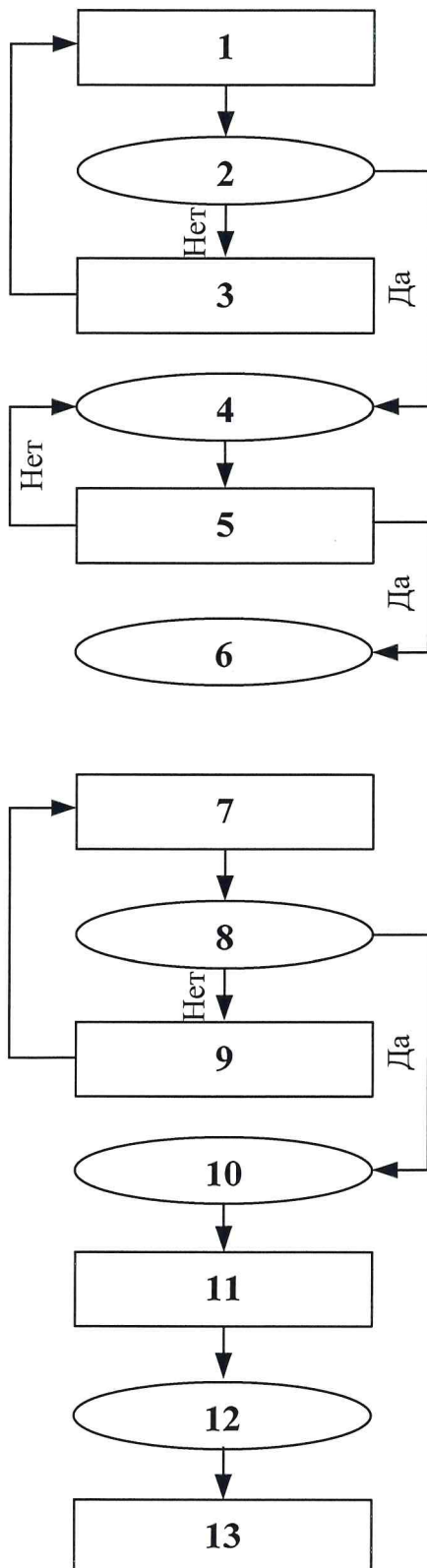




## Блок-схема процедуры осуществления подключения заявителя к тепловым сетям АО «ЮТТС»



1. Получение исполнителем заявки и пакета документов на подключение к системе теплоснабжения АО «ЮТТС»;
2. Проверка правильности заполнения заявителем заявки и комплектности документов на соответствие «Правилам подключения» утв. ПП РФ от 5 июля 2018 г. № 787  
Да – Заявка выполнена верно, полная комплектация документов;  
Нет - Направление заявителю письма с замечаниями в течение 3 дней;
3. Уведомление заявителя о недостаточности и неполноте сведений, указанных в заявке;
- 4 - Направление заявителю в течение 14 дней подписанного проекта договора о подключении ;
- 5 - Заявитель в течение 10 дней дает ответ  
Да – Договор подписан и направлен исполнителю в течение 10 дней , если нет через 30 дней заявка аннулируется;  
Нет – Заявитель в течение 10 дней направляет протокол разногласий, если нет через 30 дней заявка аннулируется;
- 6 - Подписанный договор регистрируется в реестре договоров о подключении;
7. Получение исполнителем на согласование проектной документации (ПД);
8. Проверка ПД на соответствие условиям подключения (Приложение №1 к договору о подключении);  
Да – ПД выполнена в соответствии с условиями подключения;  
Нет – Уведомление Заявитель о несоответствии ПД условиям подключения;
9. Возврат ПД на доработку;
- 10 – Выполнение мероприятий по подключению, предусмотренны условиями подключения и договором о подключении;
- 11 – составление акта о готовности внутриплощадочных и внутридомовых сетей и оборудования подключаемого объекта к подаче тепловой энергии и теплоносителя;
- 12 – осуществление фактического подключения объекта к системе теплоснабжения;
- 13 – составление акта о подключении;